



Klebstofftechnologie
für die Holzindustrie



Anlagen zum Dosieren,
Mischen und Applizieren
von Klebstoffen



OEST SYSTEMS

Anlagen zum Dosieren und Applizieren von Klebstoffen

Oest Systems verfügt über eine führende Stellung bei der Entwicklung und Produktion von Anlagen zum Dosieren, Mischen und Auftragen von Leimgemischen und PUR Klebstoffen.

Mehr als 2500 kundenspezifische Anlagen leisten einen wichtigen Beitrag bei der Herstellung von tragenden Holzbauteilen wie KVH, BSH und BSP.

Bei der Erzeugung von Fensterkanteln, Massivholz- oder Schalungs-Platten sowie Gartenhölzern kommen maßgeschneiderte Lösungen aus dem Hause Oest zum Einsatz.



Brettstichholz (BSH)



Brettsperrholz (BSP)



Duo / Trio Balken



Konstruktionsvollholz (KVH)



Fensterkanteln



Doppel T-Träger



Oest Systems ist nach
ISO 9001:2015 zertifiziert.



Als Mitglied in der Studiengemeinschaft
Holzleimbau e.V.



und im VDMA hat Oest starke Partner
an seiner Seite.



Massivholzplatten



Dreischichtplatten



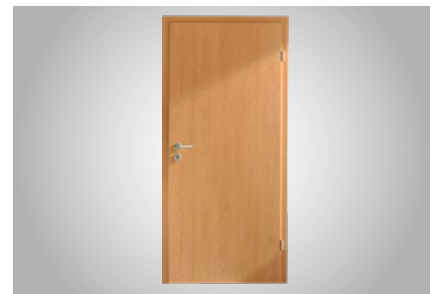
LVL / Sperrholz



Leichtbauplatten



Möbel



Türen



Flächenbeimung für Lamellen 1K Klebstoffe

Für die automatische Flächenbeimung von Lamellen hat Oest Anlagen zum Dosieren und Applizieren von einkomponentigen Klebstoffen im Programm.

Es werden vor allem PUR Klebstoffe, aber auch PVAc Klebstoffe verarbeitet.

Zum Einsatz kommen speziell geeignete Zahnrad-Dosierpumpen.

Je nach Anwendungsfall stehen verschiedene Klebstoff Auftragsköpfe zur Verfügung.

Auftragskopf VALUETAC GX mit Düsenleiste und manueller Beimbreiteneinstellung über einen Verschlusschieber.

Auftragskopf PROFITAC VN mit Einzel-Nadelventilen für jede Klebstoffraupe und automatischer Breiteneinstellung.



Dosiereinheit KONTITOP Z mit Servoantrieb



Auftragskopf VALUETAC GX



Auftragskopf PROFITAC VN



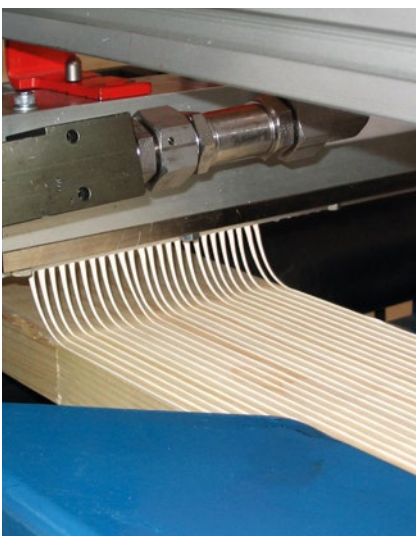
2K Klebstoffe

Ebenso führt Oest Anlagen zum Dosieren und Applizieren von Klebstoffen mit zwei flüssigen Komponenten im Programm.

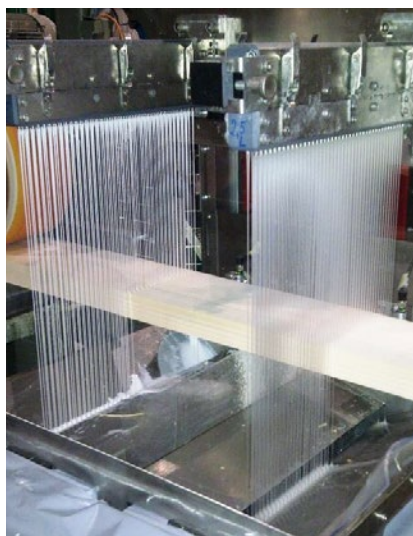
Klebstoff und Härter werden hierbei entweder getrennt oder als Gemisch aufgetragen.

Klebstoffgemisch kann im Start-Stopp-Verfahren oder mit Hilfe von Gießmaschinen mit konstantem Gießvorhang aufgetragen werden.

Der getrennte Auftrag von Klebstoff und Härter erfolgt ausschließlich mit Umlaufgießmaschinen.



Start-Stopp Auftrag von Klebstoffgemisch



Getrennter Auftrag von Klebstoff und Härter



Umlaufgießmaschine ECOTOP TM



Flächenbeleimung für Brettsperrholz 1K/2K Klebstoffe

Oest ist ein sehr erfahrener Spezialist für Beleimanlagen zur Herstellung von Brettsperrholz-Elementen.

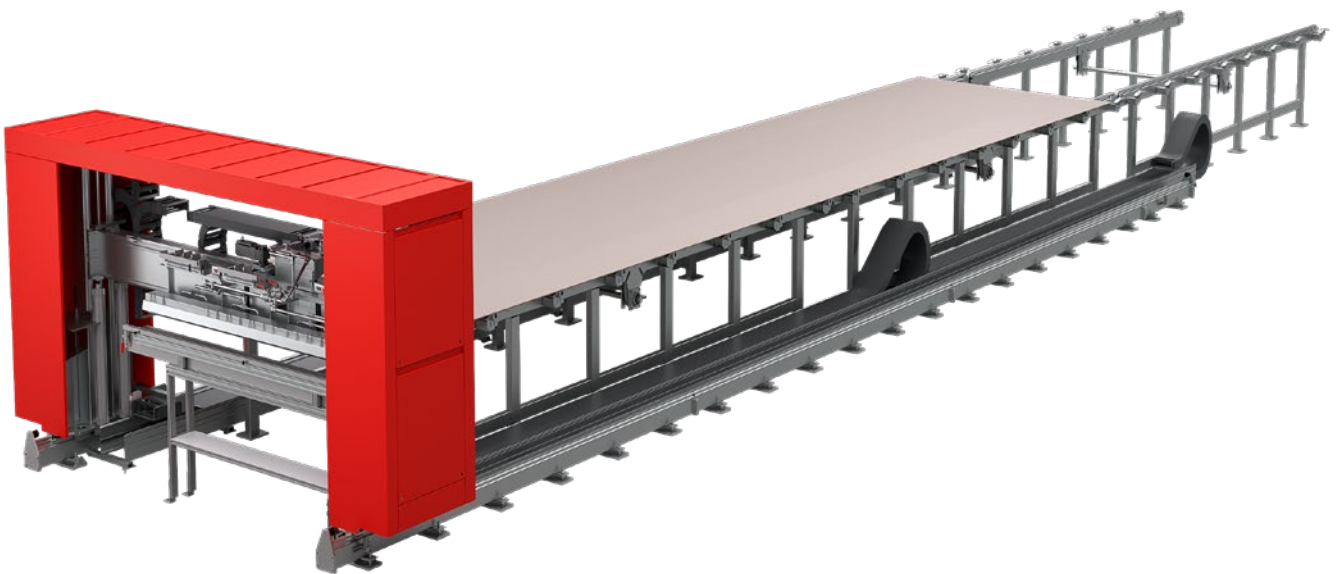
Es stehen Anlagen für alle auf dem Markt gängigen Klebstoffsysteme wie PUR, MUF und EPI zur Verfügung.

Das Lieferspektrum reicht von einfachen Auftragsköpfen mit Fixbreiten bis hin zu vollautomatisch gesteuerten Auftragsköpfen.

Für die exakte Klebstoff-Dosierung stehen verschiedene Anlagenkonzepte mit Servo-Dosiertechnik zur Verfügung.

Je nach Projekt können einzelne Systemkomponenten oder auch komplette, autarke Beleimportale geliefert werden.

Beleimportale gibt es als Stehportal, als Brückenportal oder Auslegerportal. Mit dem Auslegerportal können zwei Pressenlinien abwechselnd bedient werden.



Brückenportal mit Auftragskopf Facetac FD



Alle Portale verfügen über Servo y- und z-Achsen zur automatischen Höhenpositionierung. Damit kommen alle Ventile bei jeder Beleimung zum Einsatz („All in use“).

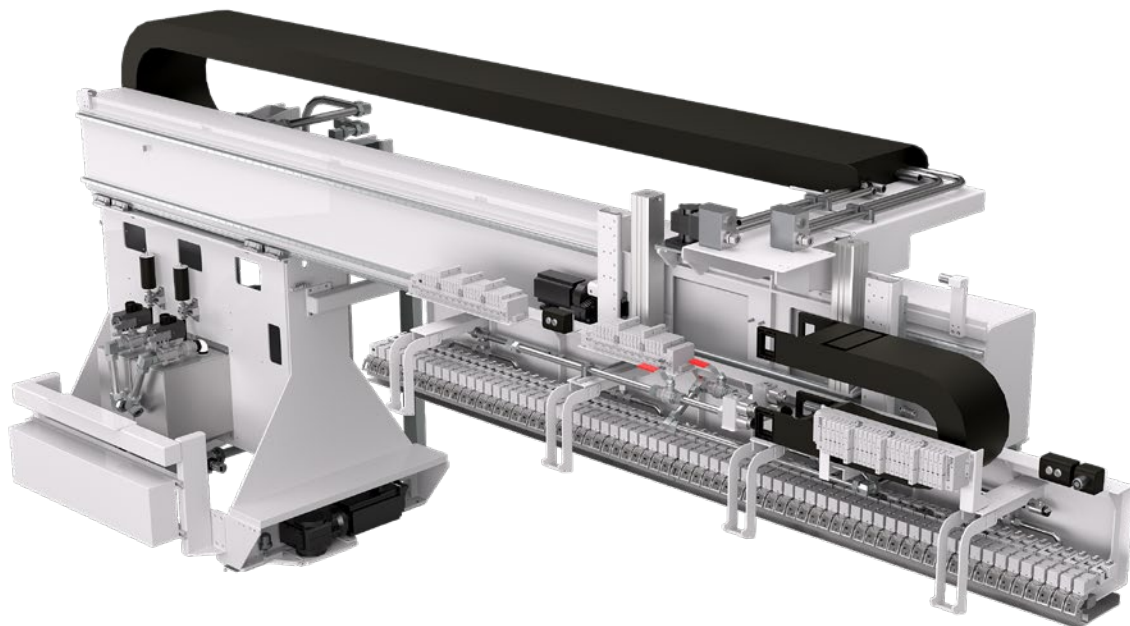
Die Portale können mit einem, zwei oder drei Klebstoffen auf einem oder zwei Auftragsköpfen ausgestattet sein.

Es ist auch möglich zwei Klebstoffe (langsam und schnell) zu mischen, um eine optimale offene Zeit zu generieren.

Wo benötigt, können Bereiche von unbeleimten Ausschnitten mit Hilfe von Sensoren oder über einen Postprozessor aus CAD Daten erfasst werden.

Klebstoff wird nur dort aufgetragen, wo er benötigt wird.

Optional können auch noch ein Sprühbalken für Wasser oder eine automatische Niveauekontrolle installiert werden.



Auslegerportal mit Auftragskopf Facetac FD

Keilzinkenbeleimungen

1K Klebstoffe

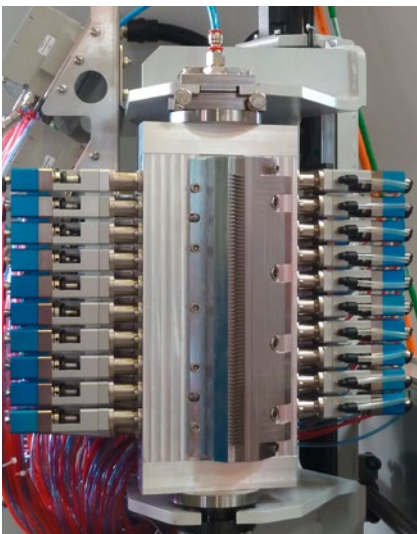
Für die Beleimung von Keilzinken hat Oest Anlagen zum Dosieren und Applizieren von einkomponentigen Klebstoffen im Programm.

Es werden PUR Klebstoffe, aber auch PVAc Klebstoffe verarbeitet.

Je nach Anwendungsfall wird der Klebstoff berührungslos oder mit Kamm, einseitig oder beidseitig, appliziert.

Herzstück der Oest Dosiersysteme für Keilzinkenbeleimungen sind die eigenentwickelten Dosier-Membranpumpen, ideal für kurze Beileimzyklen.

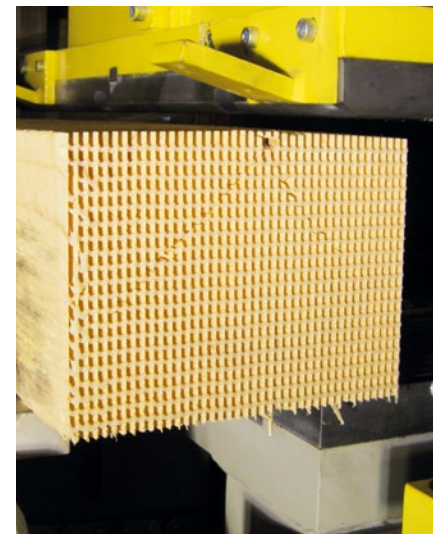
Ergänzt werden diese durch die Auftragsköpfe ECOTAC, FACETAC und PROFITAC.



Auftragskopf ECOTAC VN



Auftragskopf PROFITAC V



Berührungsloser Klebstoffauftrag



2K Klebstoffe

Das Portfolio von Oest umfasst ebenso Anlagen zum Dosieren und Applizieren von zweikomponentigen Klebstoffen. Diese werden entweder gemischt oder getrennt aufgetragen.

Je nach Anwendungsfall kann der Klebstoff berührungslos mit dem Auftrags-

kopf FACETAC oder mit dem Kamm-system ECOTAC appliziert werden.

Der Auftragskamm ECOTAC weist als Besonderheit einen Aufbau aus einzelnen Blechlagen auf. Dieser garantiert einen präzisen Klebstoffauftrag und geringe Wartungskosten.



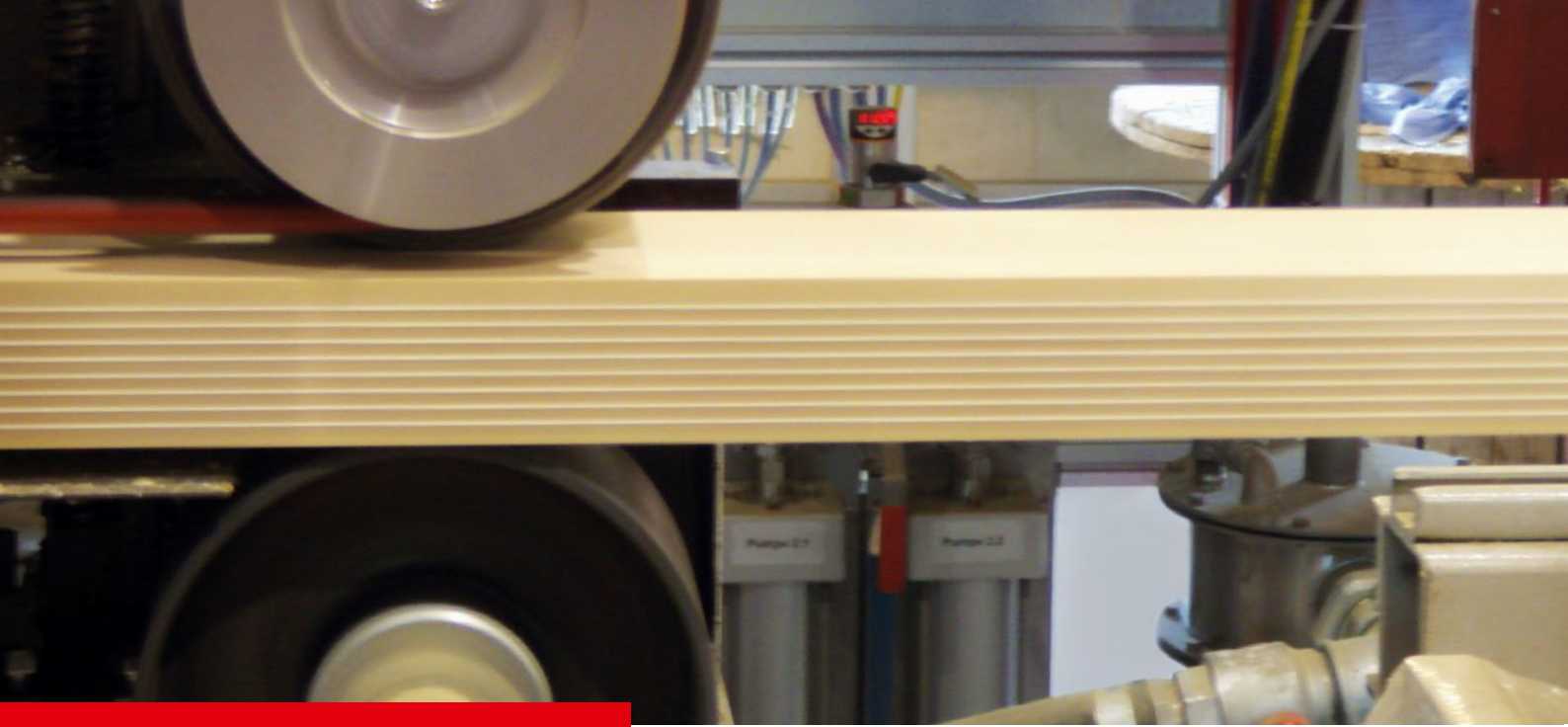
Keilzinkenkamm ECOTAC C



Auftragskopf FACETAC P



Dosieranlage HYDROTOP/HYDROMIX



Fugenbeimungen 1K/2K Klebstoffe

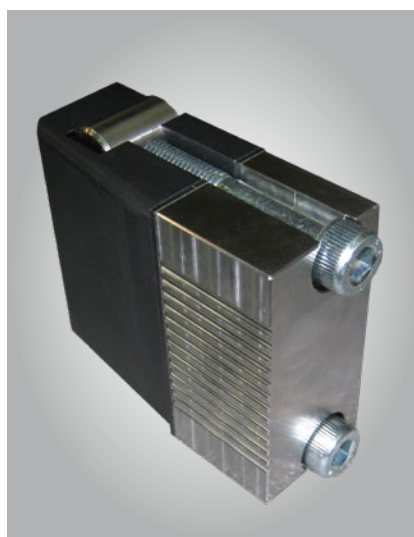
Bei der Fugenbeimung wird der Klebstoff meist mit dem Auftragskopf CONTACT aufgetragen. Über eine federnde Aufnahme liegt der Auftragskopf am Holz an und sorgt für einen gleichmäßigen Klebstoffauftrag.

Es können sowohl 1K Klebstoffe (PUR, PVAc) oder 2K Klebstoffe (MUF, EPI) verarbeitet werden. Die 2K Klebstoffe werden mit einem Statikmischer vor dem Auftragskopf gemischt.

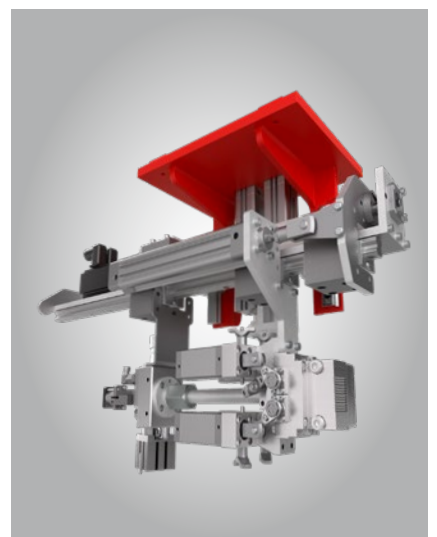
Mit Servo- und/oder Drehachsen können die Auftragsköpfe an unterschiedliche Anlagensysteme angepasst und wartungsfreundlich gestaltet werden.



Auftragskopf CONTACT VN für 1K



Auftragskopf CONTACT



Auftragskopf CONTACT FS für 2K mit Achsen



Doppel T-Träger 1K/2K Klebstoffe

Bei der Herstellung von Doppel T-Trägern oder Schalungsträgern kommen vor allem 1K-PUR und 2K-MUF Klebstoffe zum Einsatz.

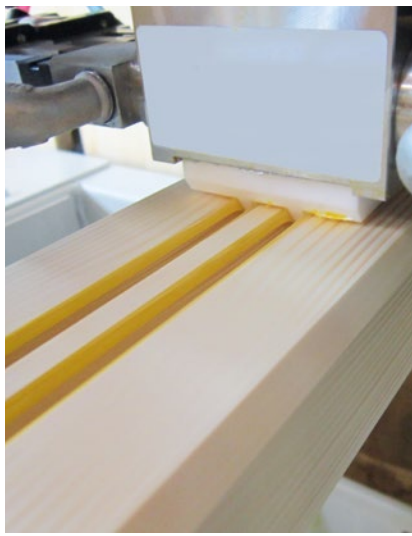
Es stehen Anlagen für die Beleimung der Gurte und der Stege zur Verfügung.

Um eine maximale Prozesssicherheit zu gewährleisten, wird jede Flanke eines Gurtes mit einer eigenen Dosierpumpe und einem eigenen Ventil versorgt.

Zusätzlich zur prozesssicheren Dosier-technik empfiehlt sich bei Hochleistungsanlagen, eine visuelle Auftragsüberwachung zu installieren, welche die durchgängige Applikation der Klebstoffraupen auf dem Werkstück kontrolliert.



2K Dosieranlage KONTIMIX



Auftragskopf COMBITAC G für Gurtbeimungen



Auftragskopf COMBITAC S für Stegbeimungen



Flexible, bedarfsorientierte Lösungen

Mischanlagen - Gießmaschinen - Sprühanlagen

Für viele Sonderanwendungen steht eine vielfältige Auswahl an Spezialmaschinen zur Verfügung wie zum Beispiel:

- Breite Gießmaschinen für die Sperrholz- oder Plattenindustrie
- Sprühanlagen zum Wasser- und/oder Primerauftrag
- Mischer zur Versorgung von Walzenleimauftragsmaschinen



Wasser/Primer-Sprüngerät für Lamellen



Dynamikmischer für Klebstoff- und Härtervermischung



Steuerungen und Überwachungen Reibungslose Arbeitsprozesse im Fokus

Die gesamte Elektrokonzeption der Oest Anlagen erfolgt durch die hauseigene Elektroabteilung. Kurze Wege ermöglichen dabei ein hohes Maß an Effizienz und Flexibilität.

Oest SPS-Programmierer planen die Maschinensteuerungen und übernehmen die Inbetriebnahme der Anlagen im Werk.

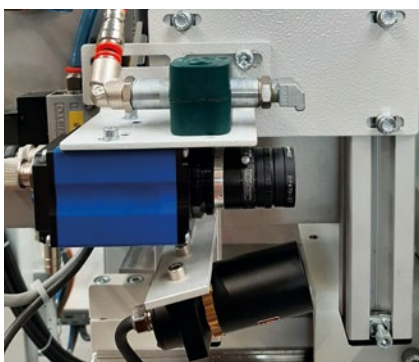
Jede Steuerung kann individuell konfiguriert werden.

Die folgenden Leistungen sind unter anderem erhältlich:

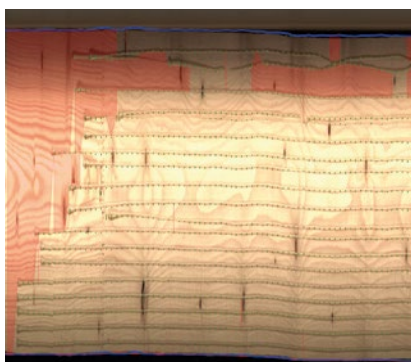
- Visualisierungen
- Vernetzung über Bussysteme mit anderen Steuerungen und Leitrechnern
- Betriebsdatenerfassung
- Fernwartung
- Temperaturmessungen
- CAD Anbindungen
- Sensortechnik zur Bauteil-Konturerfassung

Neben den Standardüberwachungen der Oest Dosieranlagen, wie Pumpenüberwachung, Drucküberwachung der Dosierleitung, Füllstandsüberwachung der Vorratsgefäße, sind die folgenden Zusatzüberwachungen erhältlich:

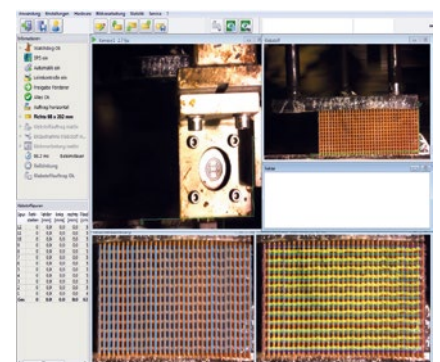
- Durchflussmesser
- Kameraüberwachungen
- Bildauswertungen
- Sensorüberwachungen
- Niveauüberwachungen mit Laser



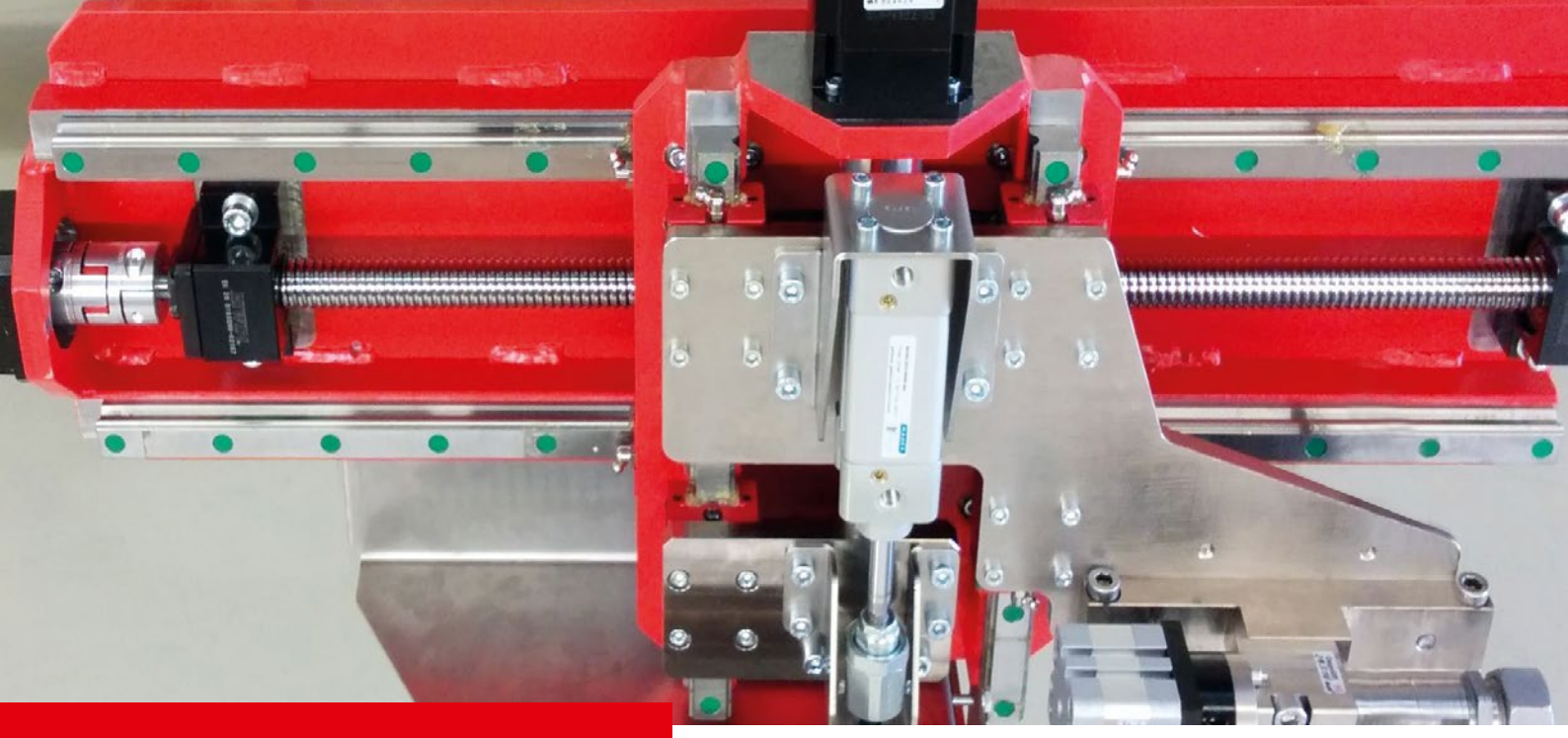
Auftragskontrolle Fugenbeimung



Auftragsüberwachung Fläche mit Laser und Kamera



Auftragskontrolle Keilzinkung

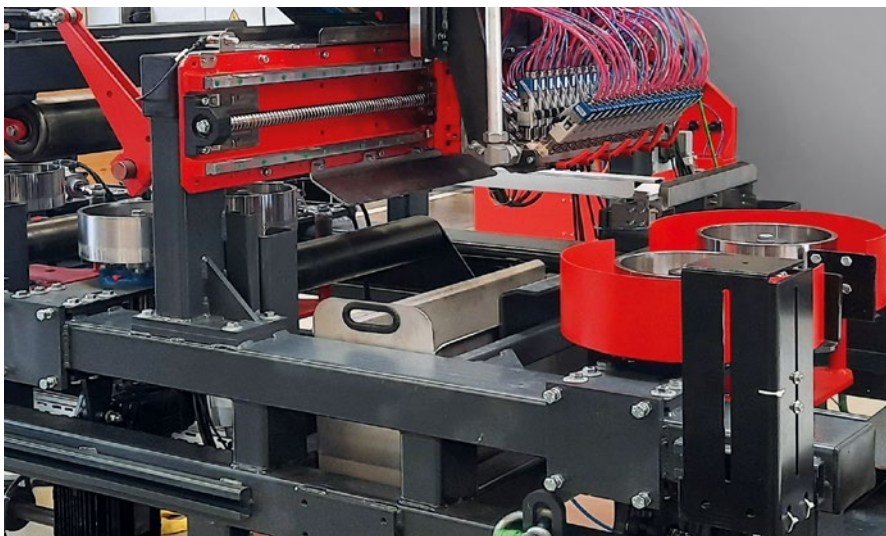


Mechanisierungen Portale, Achsen & Co

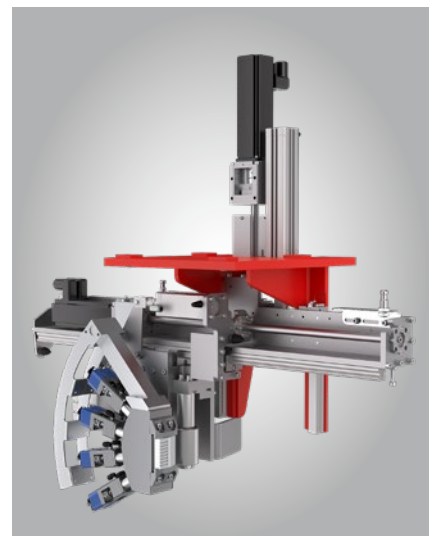
Das Oest Leistungsspektrum umfasst auch Mechanisierungen rund um Klebstoff-Auftragsköpfe.

Hierzu zählen zum Beispiel:

- Justier- und Befestigungsmechaniken
- Stehende oder verfahrbare Beleimportale
- Beleimtische
- Vorschubaggregate
- Linearachsen



Vorschubaggregat für BSH Lamellen mit Auftragskopf Profitac VN



Mechanisierung Fugenauftragskopf CONTAC



Zubehör

Alles aus einer Hand

Oest bietet maßgeschneiderte Lösungen für nahezu jeden Kundenwunsch.

Die Klebstoff-Dosier- und Auftragsanlagen sind individuell durch verschiedenes Zubehör erweiterbar. Dazu gehören unter anderem:

- Materialversorgungssysteme zur flexiblen Aufstellung der Gebinde
- Filtersysteme
- Kühleinrichtungen
- Klebstoffheizungen
- Temperaturerfassungen
- Klimakabinen
- Wassersprüheinrichtungen
- Auffangwannen für Fässer und IBC-Container
- Energierückgewinnungs- und Speichersysteme
- Hilfsstoffe zur Klebstoffverarbeitung



Untergestell für Klebstoffcontainer mit Pumpeinheit KONTITOP



Klebstoff-Klimatisierung



Innovative Technologien
zum Dosieren und Applizieren
von Klebstoffsystemen.

OEST SYSTEMS GmbH & Co. KG
Robert-Bürkle-Straße 7
D-72250 Freudenstadt
Telefon +49 74 41 539-400
systems@oest.de
www.oestgroup.com

OEST GROUP GERMANY



Mitglied im Verband Deutscher
Maschinen- und Anlagenbau e.V.

